

Welcome

自己紹介

NGUYEN THI MAI

III

II

I



1

名前

グエン ティ マイ

NGUYEN THI MAI

2

出身

ベトナム

3

学校

大阪産業大学

経営学部 経営学科 3年生



1

家族

父、母、私、弟3人

2

故郷

ベトナムの中心部と離れて、
山と自然に囲まれるところ

3

職業

コーヒーや胡椒やゴム
などの木を栽培する



1

音楽

日本：平井 堅、BEGIN

欧米：テイラーズウィフト、チャーリー・プース

韓国：ビックバング

など

2

読書

弘兼 憲史：捨てる練習

D.カーネギー：道を開ける

ユヴァル：サピエンス全史

など

3

絵画

水絵



1

卒業まで

英語TOEIC600点以上、
ボランティア活動
沖縄、北海道に旅行、など

2

5年後

日本でいい会社に就職して、安定する
ベトナムのボランティア活動の会員

3

10年後

ベトナムで自分のコーヒーに関する店
日本にも販売する

4

20年後

経済的に困難で、学校に行けない学生を援助するグループ
地元で植林ボランティア活動

5

ビジョン

社会貢献な人



ベトナムの紹介

人口：9946万人

民族：54種

面積：33万1346平方キロメートル

65県

首都：ハノイ

✈️ 5時間

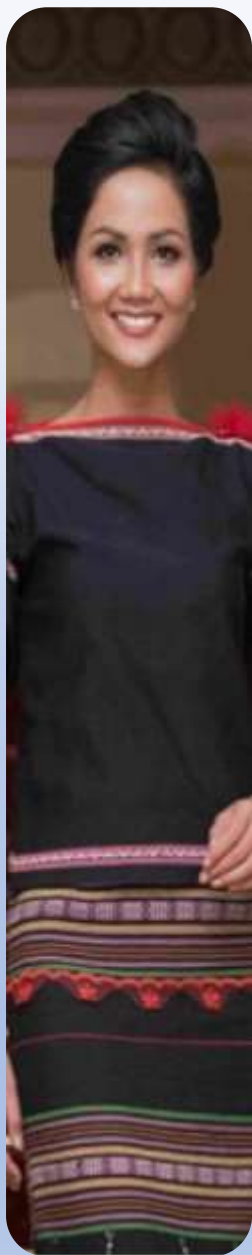


日本

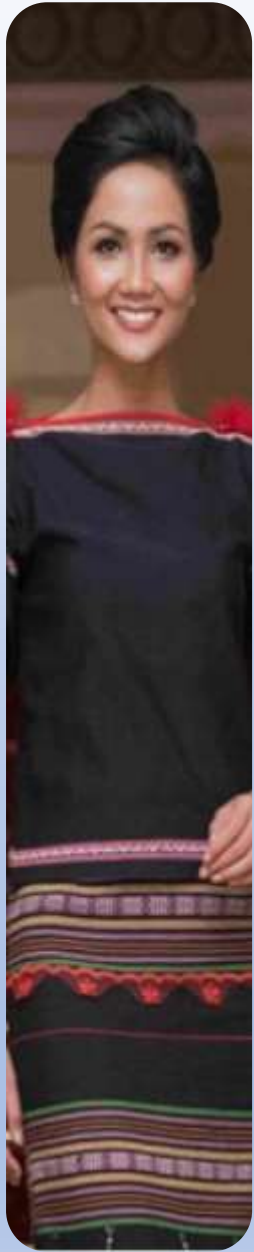
時差：2時間

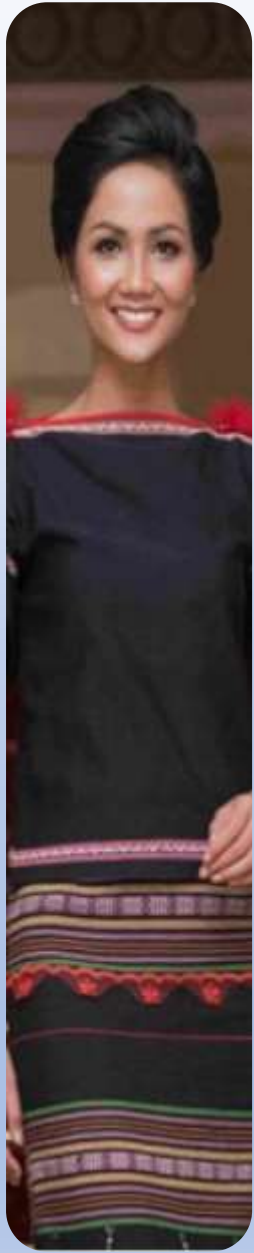
ベトナム

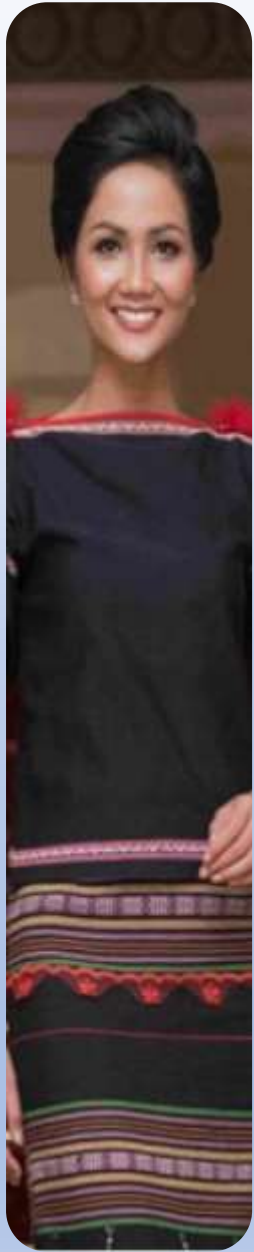
ホーチミン



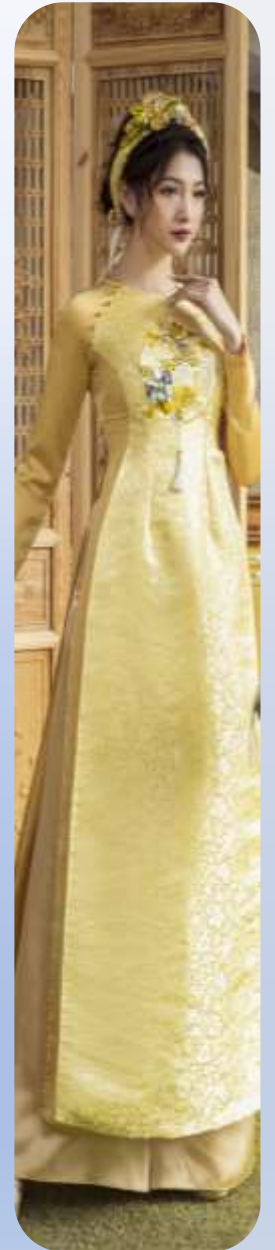
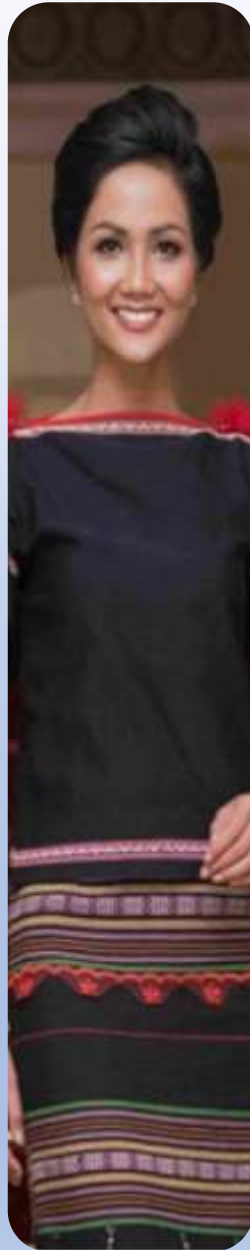
伝統的
な制服











料理

フォー

バンミー

バンセオ

春巻き



フォー



バンハ

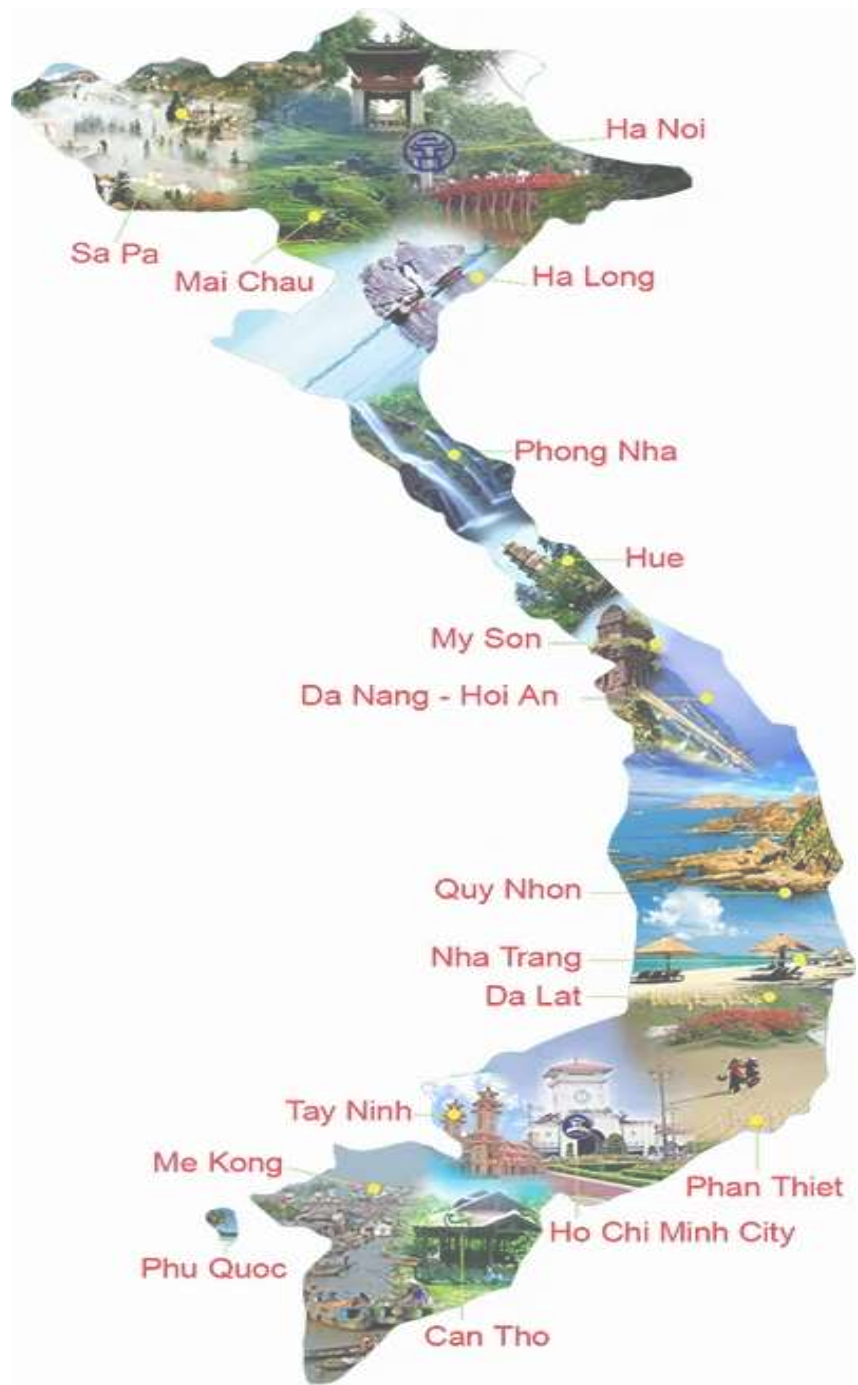


バンセオ



春巻き





Ha Noi

Sa Pa

Mai Chau

Ha Long

Phong Nha

Hue

My Son

Da Nang - Hoi An

Quy Nhon

Nha Trang

Da Lat

Tay Ninh

Me Kong

Phu Quoc

Phan Thiet

Ho Chi Minh City

Can Tho

觀光地







感じた日本
とベトナム
の違い



公園が多い
木、花、鳥

きれい

治安がいい

静か



ベトナム

定時：7時から17時まで
朝は外食が多い
昼休憩は2時間



ベトナム

定時：7時から17時まで
朝は外食が多い
昼休憩は2時間



ベトナム

定時：7時から17時まで
朝は外食が多い
昼休憩は2時間



ベトナム

定時：7時から17時まで
朝は外食が多い
昼休憩は2時間



日本

定時：9時から17時

昼寝しない

朝ごはんは自宅かコンビニ

料理は甘味



日本

定時：9時から17時

昼寝しない

朝ごはんは自宅かコンビニ

料理は甘味



日本

定時：9時から17時

昼寝しない

朝ごはんは自宅かコンビニ

料理は甘味



日本

定時：9時から17時

昼寝しない

朝ごはんは自宅かコンビニ

料理は甘味





ご清聴ありがとうございました

これからもどうぞよろしくお願ひします